

EAUSERVICES

Des solutions nouvelles
03 | pour tous les acteurs du territoire

Novembre 2015



P. 5 / c'est simple

Patrimoine
aquatique,
comment
le préserver
et le valoriser ?

P. 10 / c'est responsable

Pérenniser
les actions
à destination
des personnes
handicapées

P. 4 / c'est innovant

Comment
optimiser
sa stratégie
patrimoniale ?



Les cahiers

Le dossier du trimestre : enjeux et solutions smart pour la ressource et l'environnement.
Commandez-le en vous adressant à contact-eauservices@lyonnaise-des-eaux.fr



SOMMAIRE

P. 4

C'EST INNOVANT

Comment optimiser durablement sa stratégie patrimoniale ?



P. 5-7

C'EST SIMPLE

Le smart au service de la ressource en eau



P. 8-9

C'EST PRÈS DE CHEZ VOUS

Tour de France des actions en faveur de la ressource en eau



P. 10

C'EST RESPONSABLE

Comment pérenniser les actions menées pour les personnes en situation de handicap ?



P. 11

C'EST MON MÉTIER

Jérôme Vignelles, agent en station d'épuration chez SUEZ à Vendôme



DIAPO VIDÉO WEB AGENDA

EAUSERVICES. Magazine édité par SUEZ, 16, place de l'Iris, 92040 Paris - La Défense. • Directrice de la publication : Joëlle de Villeneuve. • Directrice de la rédaction : Nathalie Parinaud-Guedard • Rédactrice en chef : Pascale Olard • Comité de rédaction : Luc Bury, Hubert Dupont, Alexis Faivre d'Arcier, Véronique Jamin, Amélie Ozenne, Dominique Vienne. • Conception graphique et réalisation : ©Textuel La Mine 146, rue du Faubourg-Poissonnière, 75010 Paris • Imprimerie : Clément • ISSN : 1633-003 X • Crédits : citimages, Christian Roux / Illustrissimo, SUEZ [couverture]; Didier Depoorter, Thinkstock (p. 2); Pinkie (p. 3); Fabien Groué / citimages (p. 4); Christian Roux / Illustrissimo (p. 5-7); SUEZ, 4vents (p. 8); SUEZ, Thinkstock (p. 9); Pinkie, SUEZ (p. 10); SUEZ (p. 11) • Imprimé sur papier recyclé.

P.02 EAUSERVICES - NUMÉRO 3

édito

Bertrand Camus,
directeur général Eau France
directeur général adjoint Eau Europe



La lutte et l'adaptation au changement climatique ont déjà commencé

Alors que la COP21 approche à grands pas et que chacun s'accorde désormais sur les conséquences du changement climatique sur les populations et les écosystèmes, nous assistons à un foisonnement de solutions pour limiter les conséquences de l'évolution climatique et s'y adapter.

► Des solutions innovantes mises en application au quotidien

Acteur engagé face au changement climatique, SUEZ est pionnier d'un nouveau modèle économique climato-responsable et apporte des solutions concrètes et déjà effectives dans de nombreux domaines. Des solutions pour atténuer les émissions de gaz à effet de serre à travers une limitation de nos propres émissions, mais aussi la production d'énergies renouvelables ; c'est ce que nous faisons depuis septembre à Strasbourg, où nous réinjectons dans le réseau de gaz de ville du biométhane issu du traitement des eaux usées.

Des solutions pour s'adapter au changement climatique avec, notamment, la production de ressources en eau alternative ou l'anticipation et la prévention des risques hydriques. C'est le cas à Saint-Étienne, qui a connu ces dernières années de nombreuses inondations, et où SUEZ a mis en place un système de pilotage en temps réel du réseau d'assainissement. Lequel s'est révélé très efficace en juin dernier, en évitant pollutions et débordements lors d'un épisode pluvieux particulièrement violent.

► Avancer en travaillant de concert

Face à ces enjeux, vos territoires sont en première ligne, et les élus sont fortement mobilisés. Je souhaite réaffirmer ici notre engagement à être à vos côtés pour vous accompagner avec des solutions adaptées à chacune de vos situations.



AGENDA

DU 30 NOVEMBRE AU 13 DÉCEMBRE 2015, PARIS

SUEZ présente trois solutions innovantes pour l'eau, sur le parvis de l'hôtel de ville.

DU 04 AU 11 DÉCEMBRE 2015, PARIS

SUEZ présente ses solutions pour lutter contre le dérèglement climatique, au Grand Palais COP21.

31 DÉCEMBRE 2015

Clôture du deuxième appel à projets Agir pour la Ressource en Eau, lancé par SUEZ en septembre dernier. Plus d'infos sur Lyonnaise-des-eaux.com/Agir-pour-la-Ressource/L-appel-a-projets



LA QUESTION*

Peut-on s'attendre à davantage d'eau avec la fonte des glaces ?

► **Vrai et faux, avec la hausse des températures liées au réchauffement climatique,** il y aura effectivement davantage d'eau sous forme liquide sur la planète. Elle ne sera pas douce, mais salée, les glaciers des pôles fondant dans l'eau des mers et des océans. Par ailleurs, les phénomènes météorologiques exceptionnels aujourd'hui seront plus fréquents demain. Selon les régions, il peut ainsi y avoir davantage d'inondations ou, à l'inverse, de sécheresse. Pour anticiper ces impacts,

des solutions d'adaptation et d'atténuation existent. Par exemple, adapter les cultures agricoles pour limiter les besoins en irrigation. Pour en savoir plus sur l'eau et les milieux aquatiques en France, retrouvez la rubrique « Vrai ou faux sur l'eau » sur Lyonnaise-des-eaux.com/Espace-medias/Vrai-Faux-sur-l-eau#1830

* En partenariat avec France Nature Environnement.

LE CHIFFRE

83%

DES FRANÇAIS ESTIMENT QUE LE MODÈLE D'AVENIR DE GESTION DES RESSOURCES REPOSE SUR LE DÉVELOPPEMENT DE LA COOPÉRATION ENTRE LES PAYS, ENTRE LES VILLES OU ENTRE LE PUBLIC ET LE PRIVÉ.

(Première édition de l'Observatoire mondial des ressources, menée pour SUEZ avec Harris Interactive, en mars 2015, dans neuf pays, dont la France.)



PRIX

Avec Olivier, la relation clients récompensée

► Lors du dernier salon **Stratégie Clients**, le site d'information clients particuliers de SUEZ, Tout-sur-mon-eau.fr, s'est vu décerner la médaille d'argent du concours « Mister Client 2015 » pour les performances de son conseiller virtuel, Olivier. Celui-ci répond concrètement aux questions posées par les usagers. Il s'inscrit dans un dispositif complet de points de contact de l'entreprise avec ses clients, qui apporte un choix de modes de communication adaptés à chacun.

LÉGISLATION Le marché de l'électricité modifié

► Avec la loi **Nome***, les tarifs jaunes et verts destinés aux moyennes et grandes entreprises disparaissent le 1^{er} janvier prochain. L'énergie étant le deuxième poste de dépense externe de l'entreprise, l'enjeu est de taille. SUEZ a anticipé, en s'assurant au meilleur prix, et pour toute l'année à venir, de la fourniture d'énergie auprès d'EDF, Engie et Direct Énergie.

* Loi sur la nouvelle organisation du marché de l'électricité.



LE TWEET



LE MOT

Micropolluant

► Pesticides, résidus de médicaments..., les micropolluants, aussi appelés nouveaux polluants ou polluants émergents, sont des molécules minérales ou organiques, principalement issues de l'agriculture et de l'industrie. Ils peuvent avoir, même à très faibles doses, des impacts négatifs sur les milieux aquatiques. Les recherches pour les éliminer se poursuivent, et les méthodes de traitement s'affinent. SUEZ propose des solutions durables, incluant la prévention et la formation pour intervenir à la source des émissions polluantes, mais aussi sur le traitement à l'échelle du bassin versant.



3 atouts pour votre patrimoine

1. Un outil d'aide à la décision offrant une vision plus stratégique et proactive des interventions à réaliser sur le patrimoine.

2. Dynamique, l'Observatoire du bien-loger est connecté aux logiciels de gestion habituels des bailleurs. Il est constamment mis à jour via une plate-forme Web collaborative, qui diffuse les informations entre les acteurs concernés : bailleurs, collectivités, État.

3. Un pilotage du patrimoine en adéquation avec les besoins des locataires et des territoires, et une réponse aux enjeux environnementaux.

► Première étape : l'élaboration du plan stratégique de patrimoine

Depuis 2005, les bailleurs sociaux ont l'obligation réglementaire d'élaborer un plan stratégique de patrimoine. L'objectif ? Avoir une vision globale du patrimoine immobilier, afin d'opter pour les meilleures évolutions possibles : maintien en l'état, réhabilitation, démolition, vente... Le hic ? Un travail titanesque à renouveler à chaque nouvelle édition et, de fait, un suivi complexe. L'activité Smart Building de SUEZ, en partenariat avec Habitat en région*, a élaboré un outil informatique capable de mettre en relation l'ensemble des données nécessaires au pilotage intelligent du patrimoine : l'Observatoire du bien-loger.

► Seconde étape : le traitement des informations de l'Observatoire du bien-loger

Après réalisation du plan stratégique de patrimoine, qui regroupe une analyse patrimoniale et des données socio-économiques du territoire, l'Observatoire du bien-loger enrichit et croise toutes ces informations en continu. Il offre ainsi une analyse multidimensionnelle unique, à la fois territoriale, patrimoniale, sociale, environnementale, réglementaire et financière. Les données relatives

à la consommation des logements en eau, gaz et électricité y seront notamment intégrées. Le résultat ? Des scénarios prévisionnels qui sont réajustés en fonction des données réactualisées, donc des besoins réels des habitants, du territoire et en réponse aux enjeux environnementaux. Sa capacité d'observation des consommations permet d'agir, notamment dans le sens de la transition énergétique.

* Acteur majeur du logement social comptant dix-sept Caisses d'Épargne régionales et vingt-neuf opérateurs sociaux représentant plus de 200 000 logements.

Marie-Hélène Foubet,
directrice de clientèle, SIA Habitat.

"Les organismes sont à la tête d'une vraie mine d'informations sur les occupants à travers, notamment, des enquêtes de satisfaction. L'Observatoire du bien-loger va agréger ces données à celles de l'administration pour nourrir notre stratégie et nous permettre de mieux répondre aux besoins."

Le *smart* au service de la ressource

► Levier fort d'attractivité pour les collectivités, l'environnement et la ressource font l'objet d'une attention toute particulière. Leur préservation est soumise à la pression d'enjeux environnementaux, réglementaires, financiers et sanitaires. SUEZ y répond et déploie des solutions *smart** pour mieux identifier et réduire l'impact des activités sur l'environnement.

À la suite de la directive-cadre européenne sur l'eau, la France s'est donné pour objectif d'atteindre, à l'horizon 2015, un « bon état écologique et chimique » pour 66 % des masses d'eau de surface. Un objectif ambitieux : il implique la prise en compte du grand cycle de l'eau, afin de maîtriser l'ensemble des différentes filières de rejets polluants, en particulier les eaux pluviales, dont l'impact peut être considérable en cas de saturation des réseaux d'assainissement et des usines de traitement. L'essor des technologies *smart* a permis à SUEZ de développer des solutions et des services intelligents pour une gestion anticipative et dynamique des réseaux et de la ressource. ...



* Intelligentes.

Le smart au service de

GESTION INTELLIGENTE DES FORAGES

Une solution pour garantir une exploitation optimisée des forages et de la ressource

INFORMATION CITOYENNE

Des applications mobiles pour tout savoir sur la qualité des eaux de baignade : ouverture des plages, météo...

PROTECTION DE LA RESSOURCE

Une modélisation de la qualité des eaux brutes en temps réel pour lutter contre les nitrates

LUTTER CONTRE 41 MICROPOLLUANTS

► La France, comme tous les autres pays de l'Union européenne, applique la directive-cadre sur l'eau de 2000. Pour atteindre son objectif de bon état écologique de 66 % de ses masses d'eau d'ici à 2015, elle doit ainsi traquer 41 micropolluants (33 conformément à la DCE, et 8 qui sont déterminés par la réglementation française) en matière de surveillance des masses d'eau. Pour y parvenir, elle a adopté un plan d'action pour la mise en conformité de l'assainissement des collectivités locales (2012-2018), un plan contre la pollution des milieux aquatiques par les micropolluants (2010-2013) et un plan national sur les résidus médicamenteux (PNRM), lancé le 30 mai 2011.

SUIVI EN CONTINU DES MILIEUX AQUATIQUES

Un service pour assurer la bonne gestion des milieux aquatiques, préserver la biodiversité locale, surveiller en continu la qualité des cours d'eau...



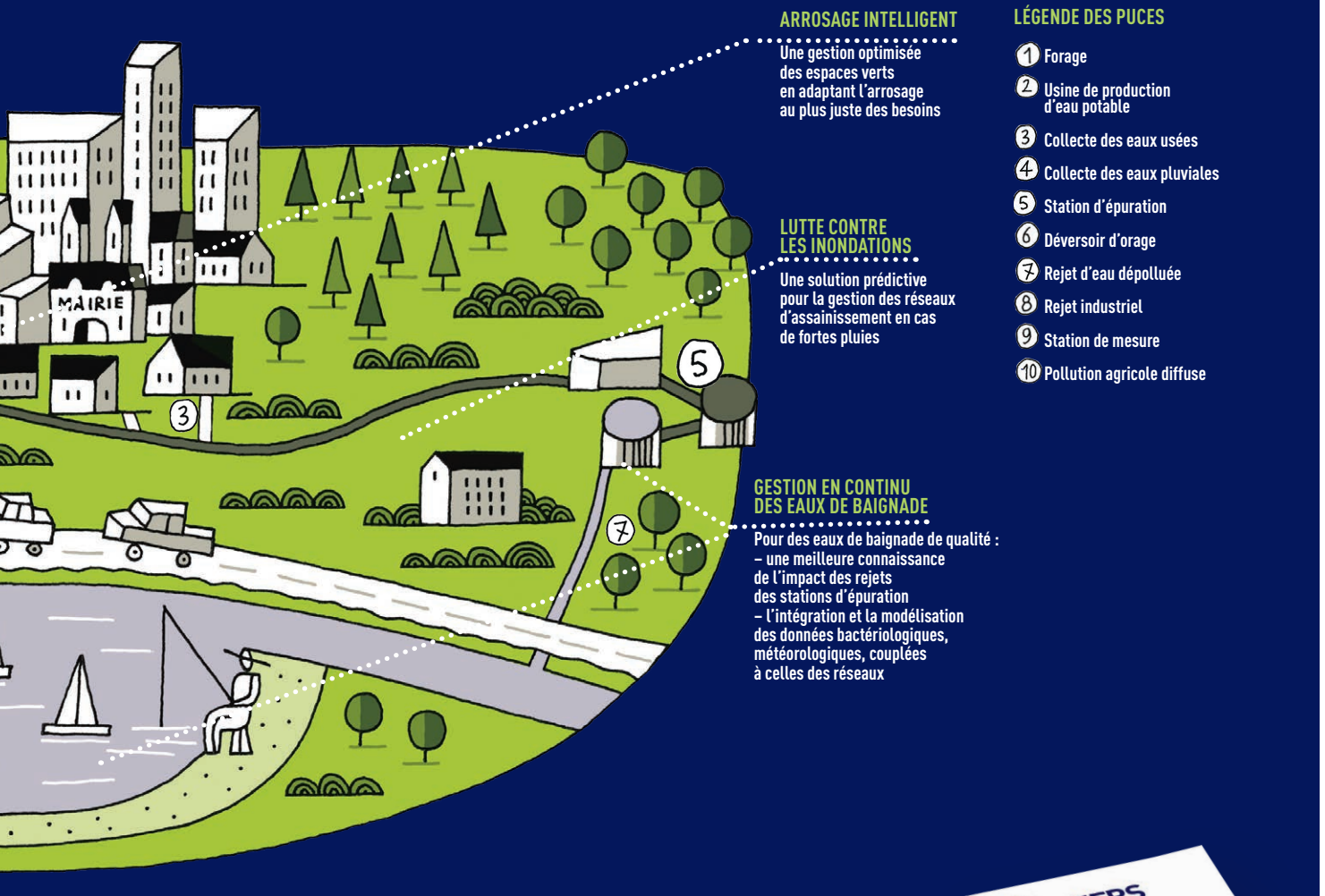
●●● L'introduction de capteurs et de sondes, connectés à des serveurs et couplés à des outils d'aide à la décision, permet aux collectivités et aux entreprises de gagner en réactivité, d'anticiper sur les pollutions liées à des événements climatiques ou encore de connaître en amont les investissements nécessaires. Les solutions *smart* sont issues de la modélisation des données et du savoir-faire des ingénieurs de SUEZ. Elles permettent d'accéder en temps réel à l'information grâce au numérique.

► Un service innovant et connecté pour préserver l'environnement

La solution a été déployée à grande échelle sur les 7500 hectares du bassin de Thau, en région Languedoc-Roussillon, un milieu d'une biodiversité exceptionnelle et source de

nombreuses activités économiques (conchyliculture, pêche, tourisme...). SUEZ y a implanté un système de management environnemental novateur et connecté. Le dispositif s'appuie sur des stations d'alerte de pollution, des courantomètres, des appareils de mesure du taux de dilution des eaux usées et des rejets par les déversoirs d'orage, ainsi que sur des appareils d'auscultation du réseau d'assainissement. L'ensemble des données, consultables à distance, interconnectées et interprétées par des experts, donne lieu à des rapports mensuels et annuels qui évaluent l'évolution du milieu et l'efficacité des investissements. Un dispositif analogue a été choisi par ASF (Vinci Autoroutes) pour surveiller en continu la qualité physico-chimique des cours d'eau situés sur la zone des travaux de la future autoroute A9, au sud de Montpellier.

la ressource



ARROSAGE INTELLIGENT

Une gestion optimisée des espaces verts en adaptant l'arrosage au plus juste des besoins

LUTTE CONTRE LES INONDATIONS

Une solution prédictive pour la gestion des réseaux d'assainissement en cas de fortes pluies

GESTION EN CONTINU DES EAUX DE BAINNADE

Pour des eaux de baignade de qualité :
 - une meilleure connaissance de l'impact des rejets des stations d'épuration
 - l'intégration et la modélisation des données bactériologiques, météorologiques, couplées à celles des réseaux

LÉGENDE DES PUCES

- ① Forage
- ② Usine de production d'eau potable
- ③ Collecte des eaux usées
- ④ Collecte des eaux pluviales
- ⑤ Station d'épuration
- ⑥ Déversoir d'orage
- ⑦ Rejet d'eau dépolluée
- ⑧ Rejet industriel
- ⑨ Station de mesure
- ⑩ Pollution agricole diffuse

► Un service numérisé pour garantir la qualité des eaux de baignade

SUEZ offre une solution spécifique pour aider les collectivités à faire face aux nouvelles exigences de qualité des eaux de baignade. Elle s'appuie sur l'intégration de trois types de données. Le premier résulte de la surveillance, en temps réel, de l'ensemble du réseau et du milieu, avec des capteurs intelligents, qui transfèrent l'information en temps réel, 24 h/24. Le deuxième repose sur les résultats de l'analyse bactériologique délivrés par l'outil GenSpot en moins de trois heures, au lieu de trente-six avec la méthode officielle. Enfin, SUEZ a créé des modèles hydrodynamiques, déterministes, capables de prévoir la qualité des eaux de baignade.

« Nous utilisons l'ensemble des données des capteurs en temps réel comme données d'entrée, et utilisons le modèle pour extrapoler dans le temps et dans l'espace. C'est ce qu'on appelle la gestion prédictive, résume Pantxika Otheguy, responsable de l'activité protection en milieux aquatiques de SUEZ. Tous les éléments sont transmis aux services techniques de la collectivité qui apporte son regard critique, sa connaissance du terrain et prend la décision finale : drapeau rouge, drapeau vert. »



► **Les cahiers**
 Découvrez les enjeux et les solutions smart proposés par SUEZ pour vous aider à préserver la ressource et l'environnement.

Tour de France des actions en faveur de la ressource en eau



Dans le cadre de la COP21, Paris expose les solutions proposées par ses partenaires dans la lutte contre le changement climatique. SUEZ y présente trois solutions utilisant les ressources cachées de la ville. D'abord, « L'eau, source de chaleur » : la technologie Degrés Bleus récupère la chaleur des eaux usées et exploite le potentiel calorifique des canalisations pour chauffer ou rafraîchir les bâtiments. Ensuite, « Il y a de l'électricité dans l'eau ! » : l'hydrolienne est installée dans une conduite d'eau à faible débit et produit de l'énergie. Enfin, « La goutte d'eau au bon endroit, au bon moment » : la technologie d'arrosage intelligent se fait selon les besoins des plantes, et fait économiser de 20 à 30 % d'eau. Exposition gratuite, du 30 novembre au 13 décembre, sur le parvis de l'hôtel de ville.



Parisdelavenir.paris



[Youtube.com/lyonnaisedeseaux](https://www.youtube.com/lyonnaisedeseaux)

Retrouvez les 3 solutions innovantes de SUEZ sur notre chaîne YouTube.



Le 8 septembre 2015, les premiers mètres cubes de biométhane produit à partir des eaux usées traitées par la station d'épuration de Strasbourg Eurométropole ont été injectés dans le réseau local de gaz naturel. Une première en France. Au terme d'un an de travaux, l'unité de production et d'injection implantée sur le site de cette usine a été inaugurée en présence de Ségolène Royal, ministre de l'Écologie, du Développement Durable et de l'Énergie, de Robert Herrmann, président de Strasbourg Eurométropole, de Jean-Louis Chaussade, directeur général de SUEZ, et d'Olivier Bitz, président de Réseau Gaz de Strasbourg.

Le projet est piloté par l'énergéticien local Réseau GDS (ex - Gaz de Strasbourg) et SUEZ, qui exploite la station d'épuration de Strasbourg Eurométropole.

Intitulé BIOVALSAN, le projet avait obtenu, en 2012, l'appui du programme LIFE+ de la Commission Européenne, pour son exemplarité en matière de transition énergétique du territoire. SUEZ démontre ainsi sa capacité à agir pour la transition énergétique.

UN BILAN POSITIF

L'installation produira au moins 1,6 million de mètres cubes de gaz vert par an, l'équivalent de la consommation de 5 000 logements BBC (Bâtiment Basse Consommation), et évitera 4 000 t/an de rejets de CO₂. Jean-Louis Chaussade indique que « le projet BIOVALSAN offre une meilleure performance énergétique de la station d'épuration, et une meilleure valorisation du biogaz qui y est produit. Il est l'incarnation de l'ambition de SUEZ d'être acteur de la révolution de la ressource, que nous souhaitons concrète, circulaire, collaborative. »

Saint-Étienne
Métropole
(Loire)



La mise en place du système Influx est récompensée

Le contexte Ces dernières années, Saint-Étienne a connu de nombreuses inondations, notamment dans le quartier Bergson. Il était urgent pour la métropole de trouver un moyen de prévoir et de prévenir les épisodes pluvieux ou orageux et de réduire les pollutions et les risques de débordements.

La solution Avec le système expert Influx, Saint-Étienne Métropole et Stéphanoise des Eaux ont mis en place un pilotage en temps réel du réseau d'assainissement. Celui-ci a démontré son efficacité en juin dernier, lorsqu'un événement pluvieux de très grande importance s'est abattu sur la ville : 25 mm d'eau sont tombés en 51 minutes. D'ailleurs, Saint-Étienne Métropole et Stéphanoise des Eaux se sont vus récompensés lors de l'édition 2015 des Trophées de l'Agence de l'eau Loire Bretagne pour la mise en place d'Influx.

LA TECHNIQUE

Influx analyse près d'1 million de données, grâce à 64 capteurs de suivi permanent des niveaux d'eau et débits du réseau. Il prend aussi en compte les données météorologiques. Selon l'intensité pluviométrique annoncée, sept vannes motorisées, supervisées à distance, aident soit à stocker les eaux pluviales dans des bassins, soit, en cas de risque d'inondation, à les rejeter dans le milieu naturel.

Vaucluse



Proxibus : proximité, simplicité et relation humaine

Depuis le mois de juin 2015, le Proxibus, lancé à l'initiative du syndicat Rhône Ventoux, vient à la rencontre des usagers. Objectif : les accompagner dans leurs démarches et répondre à leurs questions concernant les services de l'eau potable et de l'assainissement (ouverture ou fermeture d'un branchement, informations sur la facture, demande d'échéancier ou de devis, signalement d'une fuite...). Ce nouvel accueil clientèle itinérant est ainsi présent une matinée par mois sur les marchés de Beaumes-de-Venise, Bédoin, Malaucène, Monteux et Saint-Didier. Une façon d'être au plus près des préoccupations des usagers.

Layon Aubance
(Maine-et-Loire)



Zones humides artificielles en Anjou

Zones tampons entre les terres cultivées et les cours d'eau, les zones humides artificielles (ZHA) sont un moyen de limiter la pollution de l'eau par les micropolluants, plus particulièrement les pesticides. Cette solution a été proposée au syndicat mixte Layon Aubance en Anjou (structure porteuse du schéma d'aménagement et de gestion des eaux) dans le cadre d'un partenariat entre Terrena Innovation et Onova, filiale de SUEZ. Les ZHA permettront notamment de limiter certains pics de pollution sur le bassin versant de la Vilaine. Éléments faisant partie du patrimoine du paysage local, les ZHA constituent aussi des réservoirs de biodiversité et répondent aux objectifs de la directive-cadre sur l'eau pour la préservation et la restauration des eaux douces en Europe.



Jérôme et bien d'autres racontent leur métier. Retrouvez-les sur notre chaîne YouTube :
[Youtube.com/yonnaisedeseaux](https://www.youtube.com/yonnaisedeseaux)



Comment pérenniser les actions menées pour les personnes en situation de handicap ?

Objectif : continuer la politique volontaire en faveur des collaborateurs et des clients en situation de handicap, menée depuis plus de dix ans.



Quelles sont les réponses apportées par SUEZ ?

► **La volonté de SUEZ** dans ce domaine s'est traduite par la signature, dès 2006, d'un accord d'entreprise, engageant l'ensemble des acteurs, construit autour de quatre axes : le recrutement des personnes en situation de handicap, le maintien dans l'emploi, la collaboration avec le secteur protégé et adapté, et des actions de sensibilisation auprès des collaborateurs.

► **Les résultats** : l'accord 2012-2014, troisième depuis 2006, a permis de maintenir dans l'emploi plus de cent collaborateurs, d'allouer au secteur protégé et adapté plus de 7 millions d'euros et d'atteindre un taux d'emploi total de 6,06 % (6 % étant le taux exigé par la loi), la partie sous-traitance au secteur protégé et adapté représentant 1,78 % de ce total. Un quatrième accord, signé entre l'ensemble des partenaires sociaux et la direction générale pour la période 2015-2017, poursuivra ces actions.

Quelles sont les clés d'une intégration réussie ?

► **La formation**, la prise en compte de l'adéquation entre le poste et les contraintes, et un accompagnement personnalisé sont essentiels pour recruter les collaborateurs en situation de handicap, les maintenir dans leur emploi et leur permettre d'évoluer au sein de l'entreprise. De nombreux outils sont mis en œuvre. Un exemple : en cas d'arrêt maladie, il est possible de faciliter le retour au travail par divers moyens comme la réalisation d'un bilan de compétences ou une formation adaptée, pour une reprise du travail en toute sérénité.

Et qu'en est-il pour les clients ?

► **Des initiatives sont notamment prises pour rendre nos accueils de clientèle accessibles à tous.** Depuis plusieurs années, SUEZ a aussi mis en place un service d'interface pour les personnes déficientes auditives (ACCEO), l'édition de la facture en braille...



Laurent Roy,
technicien clientèle gestion relation proximité.

"Reconnu inapte à mon poste d'agent de réseau en octobre 2012, en raison d'une spondylarthrite, il ne m'était plus possible de continuer à travailler sur le terrain.

Au moment où le verdict tombe, on craint le pire : le licenciement. Très vite, j'ai rencontré ma responsable Ressources Humaines, qui m'a fait faire un bilan de compétences. Après plusieurs mois de recherches, l'équipe a réussi à me reclasser en tant que technicien clientèle. Acquérir de nouvelles compétences, notamment en informatique, n'a pas été simple, mais, grâce à l'aide de tous – mon équipe, ma famille et le corps médical –, j'ai pu reprendre le travail et retrouver le moral."



Florence Tourland-Gicquel,
directrice de l'État (établissement et service d'aide par le travail) du Petit Parc à Ecquevilly (78).

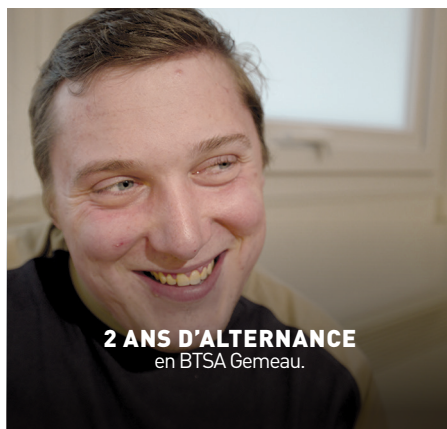
"L'État du Petit Parc propose un service de restauration collective. Il compte 96 personnes porteuses d'un handicap. Chaque midi, il est ouvert à

tous. C'est ainsi que nous avons rencontré les équipes de SUEZ. Au départ, quelques agents de réseau sont venus prendre leur repas et, très vite, ils ont souhaité faire part de leur satisfaction à leur direction. Nous avons alors signé une convention de partenariat. C'est très appréciable, d'autant que les choses se sont faites naturellement, en réponse à un besoin et non à une obligation d'emploi."



« Au fur et à mesure de ma mission, les inquiétudes ont fait place à une totale confiance »

LA PREUVE PAR L'EXEMPLE, AVEC JÉRÔME VIGNELLES,
agent en station d'épuration chez SUEZ à Vendôme



► Passion

« Pendant mes deux années d'apprentissage en contrat d'alternance chez SUEZ, j'ai démontré que je pouvais être autonome, assurer des missions et confirmer ma passion pour ce métier », explique Jérôme Vignelles, technicien de traitement des eaux présentant, par ailleurs, un handicap, après avoir subi deux interventions chirurgicales de la colonne vertébrale, à 8 et 16 ans. Lui, à qui on ne donnait pas plus de 15 % de chances de remarcher, occupe aujourd'hui un poste qui répond à ses souhaits : « Travailler au contact de la nature et des autres ». Mission accomplie.

Son parcours

► Après un BEP traitement de l'eau et un bac professionnel hygiène et environnement, Jérôme Vignelles a réalisé plusieurs stages au sein de SUEZ, aboutissant à un BTS en alternance, puis à un CDI au sein de l'entreprise à Vendôme.

► « Disponibilité, dynamisme, adaptation et exécution »

Tels sont, selon Jérôme, les maîtres mots caractérisant son métier, qu'il définit ainsi : « Ma mission consiste à surveiller le fonctionnement de la station d'épuration ou de potabilisation. Je dois en effet m'assurer que tout se déroule normalement. À cette fin, je réalise des tests sur l'eau en phosphore, nitrate, nitrite, ammonium, chlore, pH..., et je m'occupe de l'entretien de la station. L'eau étant un produit alimentaire, elle doit être sans reproche. Une responsabilité qu'il me plaît d'endosser. »

► Confiance

Si, aujourd'hui, Jérôme Vignelles est reconnu à son poste, ses débuts ont soulevé quelques craintes, notamment de la part de l'équipe. « Que je sois à l'extérieur, pour réaliser les tests de rejets de la station, ou dans les bureaux, pour procéder au travail analytique, chacun a pu être rassuré. Ces inquiétudes, au fur et à mesure de ma mission, ont fait place à une totale confiance », explique-t-il. Pari réussi.

“À force de conviction et de motivation, il est possible de sortir du handicap. À 23 ans, je vis mon métier avec passion, et suis heureux de montrer que cela est possible et positif pour tous.”

AQUASSISTANCE A 20 ANS

Les BÉNÉVOLES RACONTENT LEURS MISSIONS



L'engagement des membres bénévoles d'Aquassistance est précieux : leurs témoignages, présentés sous forme de carnets de mission, sont consultables sur Lyonnaise-des-eaux.com et sur la chaîne YouTube Lyonnaise des Eaux.

Depuis 20 ans, Aquassistance, association de solidarité internationale des personnels de SUEZ, aide les populations en difficulté dans les domaines de l'eau, de l'assainissement et des déchets.



20 ans déjà !